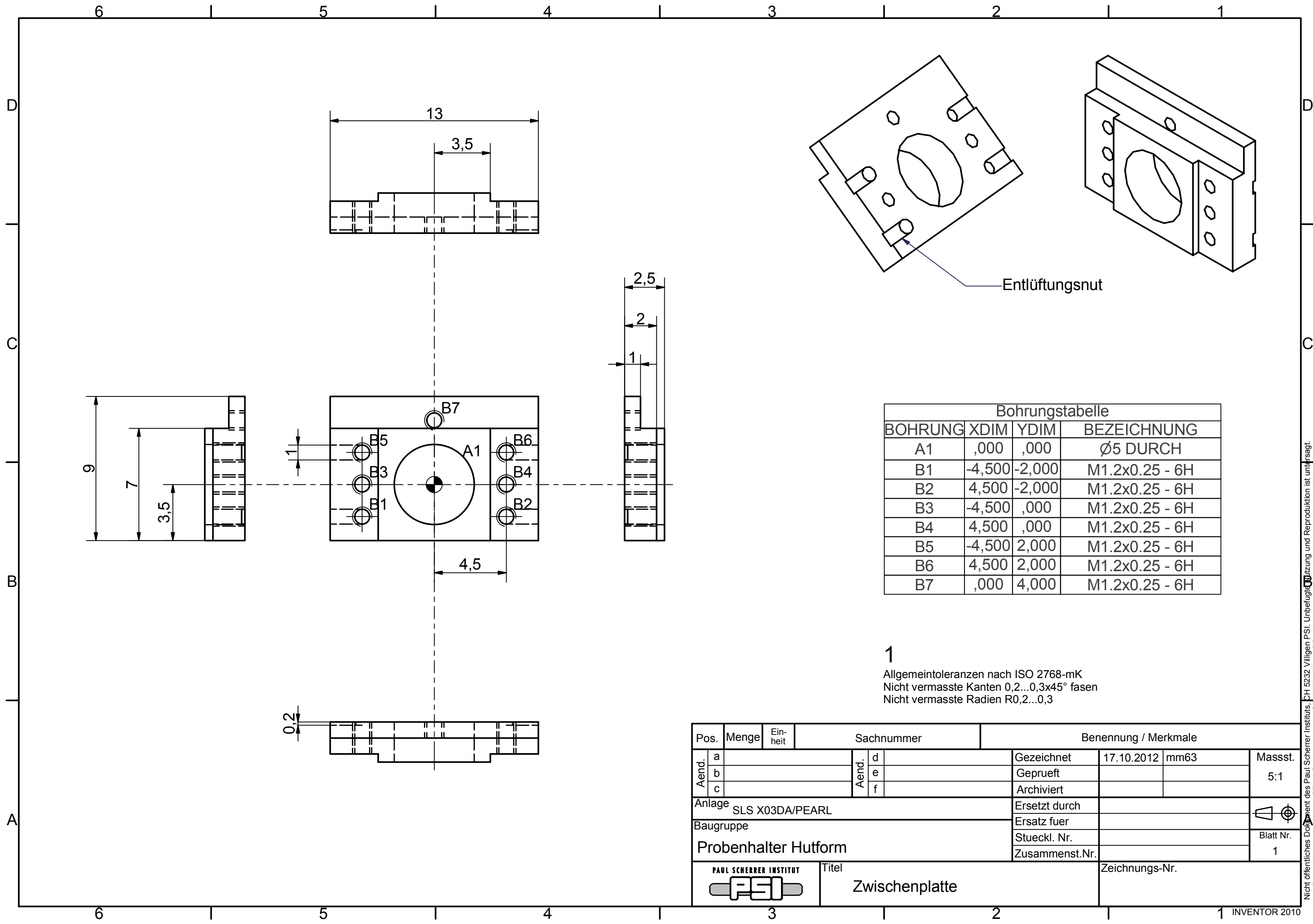


6	3	DIN 963 - M1.2 x 2	Senkschraube	Molybdän
5	4	DIN 963 - M1.2 x 4	Senkschraube	Molybdän
4	1	klemmblech-v2	Klemmblech	Molybdän
3	1	zwischenplatte-v2	Zwischenplatte	Molybdän
2	1	Cu111_SPL14_7x2.5	Materialprobe Hutform	Kupfer
1	1	probenplatte-4kontakt	Probenplatte Omicron 4-Kontakt	Standard

Pos.	Menge	Einheit	Sachnummer	Benennung / Merkmale		
Aend. a			Aend. d	Gezeichnet	17.10.2012	mm63
b			e	Gepueft		
c			f	Archiviert		
Anlage SLS X03DA/PEARL				Ersetzt durch		
Baugruppe				Ersatz fuer		
Probenhalter Hutform				Stueckl. Nr.		Blatt Nr. 1
				Zusammenst.Nr.		

	Titel Zusammenstellung	Zeichnungs-Nr.
	Inventor 2010	

Nicht öffentliches Dokument des Paul Scherrer Instituts, CH 5232 Villigen PSI. Unbefugte Vervielfältigung und Reproduktion ist untersagt.
 Not for public use document of Paul Scherrer Institut, CH 5232 Villigen PSI. Unauthorized use and reproduction is prohibited.

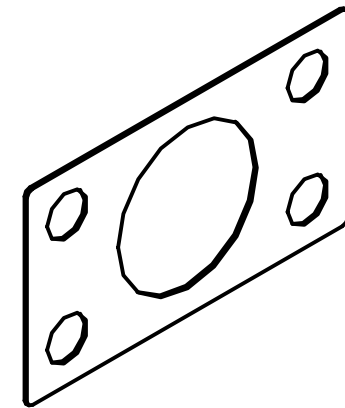
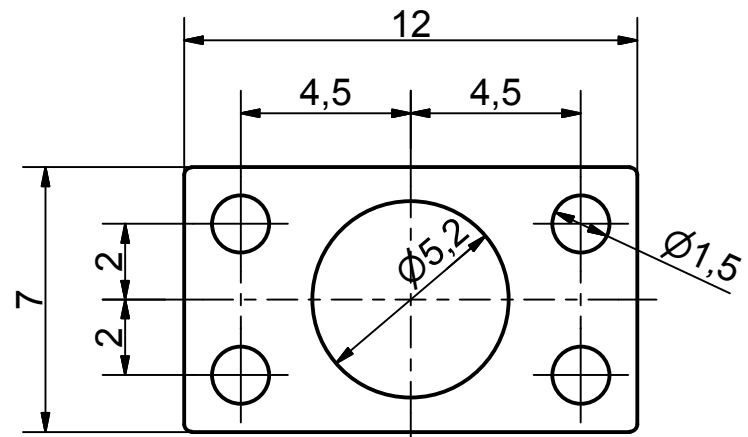


Bohrungstabelle			
BOHRUNG	XDIM	YDIM	BEZEICHNUNG
A1	,000	,000	Ø5 DURCH
B1	-4,500	-2,000	M1.2x0.25 - 6H
B2	4,500	-2,000	M1.2x0.25 - 6H
B3	-4,500	,000	M1.2x0.25 - 6H
B4	4,500	,000	M1.2x0.25 - 6H
B5	-4,500	2,000	M1.2x0.25 - 6H
B6	4,500	2,000	M1.2x0.25 - 6H
B7	,000	4,000	M1.2x0.25 - 6H

1
 Allgmeintoleranzen nach ISO 2768-mK
 Nicht vermasste Kanten 0,2...0,3x45° fassen
 Nicht vermasste Radien R0,2...0,3

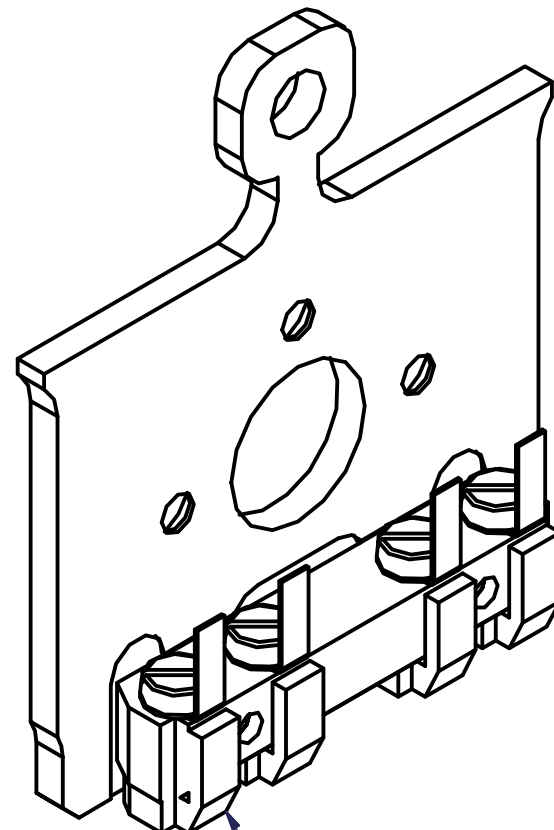
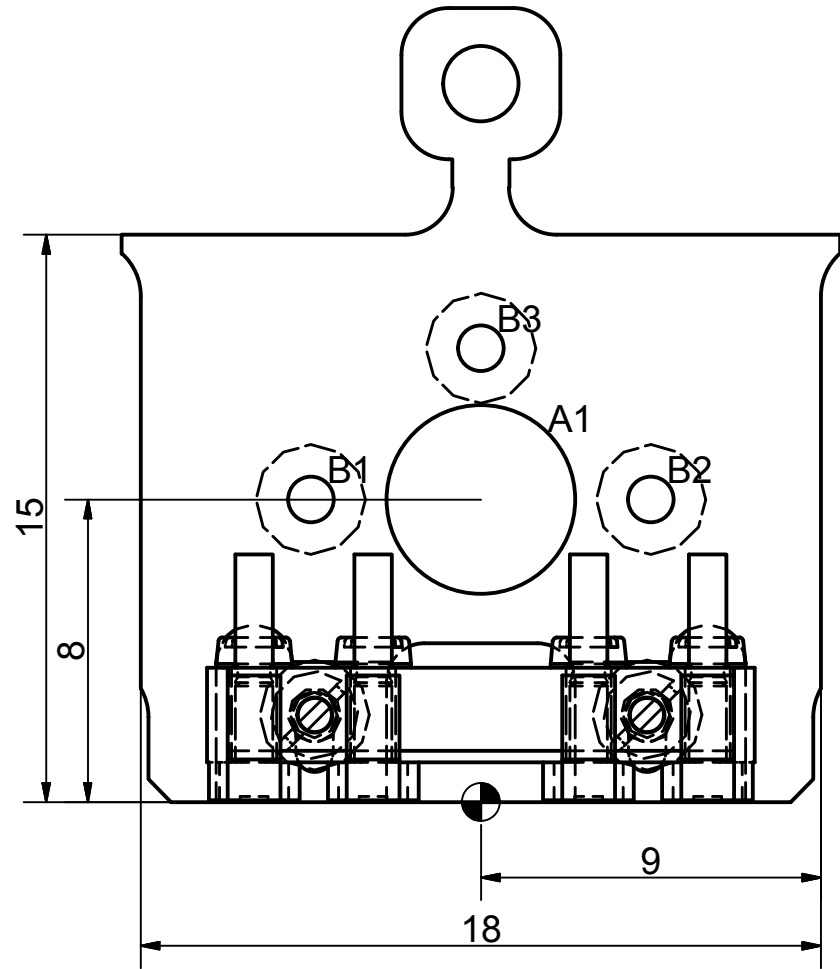
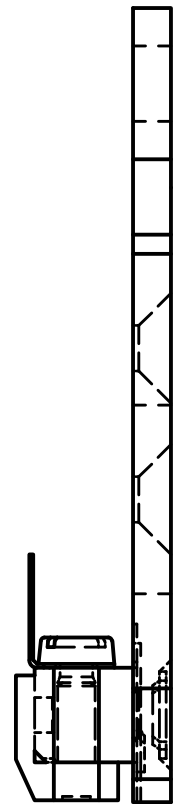
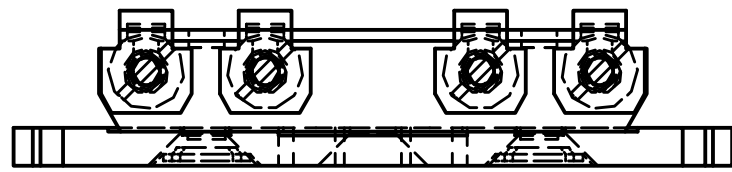
Pos.	Menge	Einheit	Sachnummer	Benennung / Merkmale			Masst.
Aend. a			Aend. d	Gezeichnet	17.10.2012	mm63	5:1
b			e	Gepueft			
c			f	Archiviert			
Anlage SLS X03DA/PEARL				Ersetzt durch			Blatt Nr. 1
Baugruppe				Ersatz fuer			
Probenhalter Hutform				Stueckl. Nr.			
				Zusammenst.Nr.			
PAUL SCHERRER INSTITUT			Titel			Zeichnungs-Nr.	
PSI			Zwischenplatte				

Nicht öffentliches Dokument des Paul Scherrer Instituts, CH 5232 Villigen PSI. Unbefugte Vervielfältigung und Reproduktion ist untersagt.
 Not for public use document of Paul Scherrer Institut, CH 5232 Villigen PSI. Unauthorized use and reproduction is prohibited.

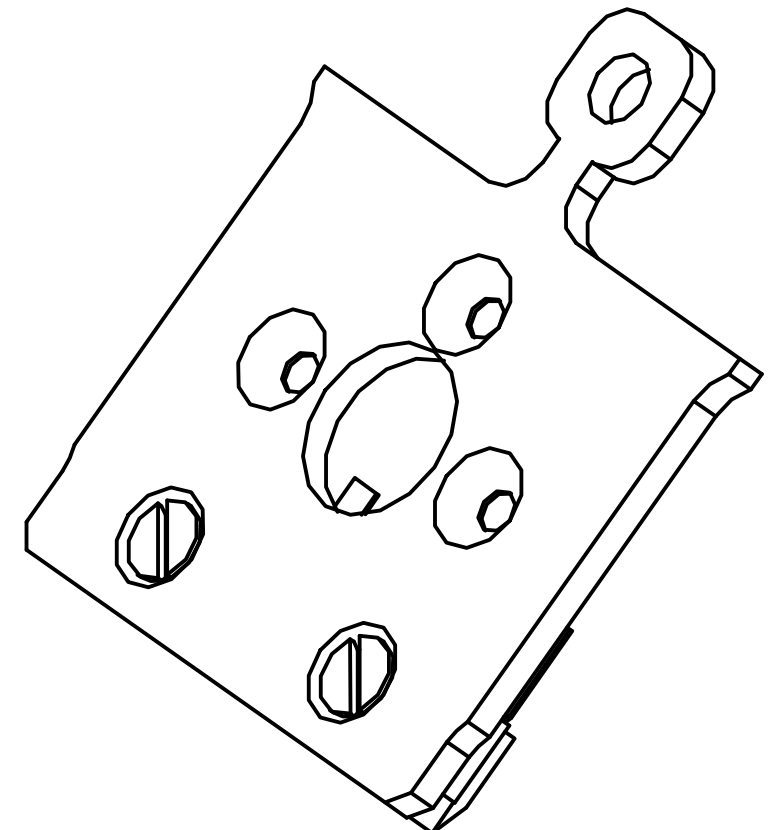


Pos.	Menge	Einheit	Sachnummer	Benennung / Merkmale		
Aend. a			Aend. d	Gezeichnet	17.10.2012	mm63
b			e	Gepueft		
c			f	Archiviert		
Anlage SLS X03DA/PEARL				Ersetzt durch		
Baugruppe				Ersatz fuer		
Probenhalter Hutform				Stueckl. Nr.		Blatt Nr.
				Zusammenst.Nr.		1
			Titel	Zeichnungs-Nr.		
			Klemmblech			

Nicht öffentliches Dokument des Paul Scherrer Instituts, CH 5232 Villigen PSI. Unbefugte Vervielfältigung und Reproduktion ist untersagt.
 Not for public use document of Paul Scherrer Institut, CH 5232 Villigen PSI. Unauthorized use and reproduction is prohibited.

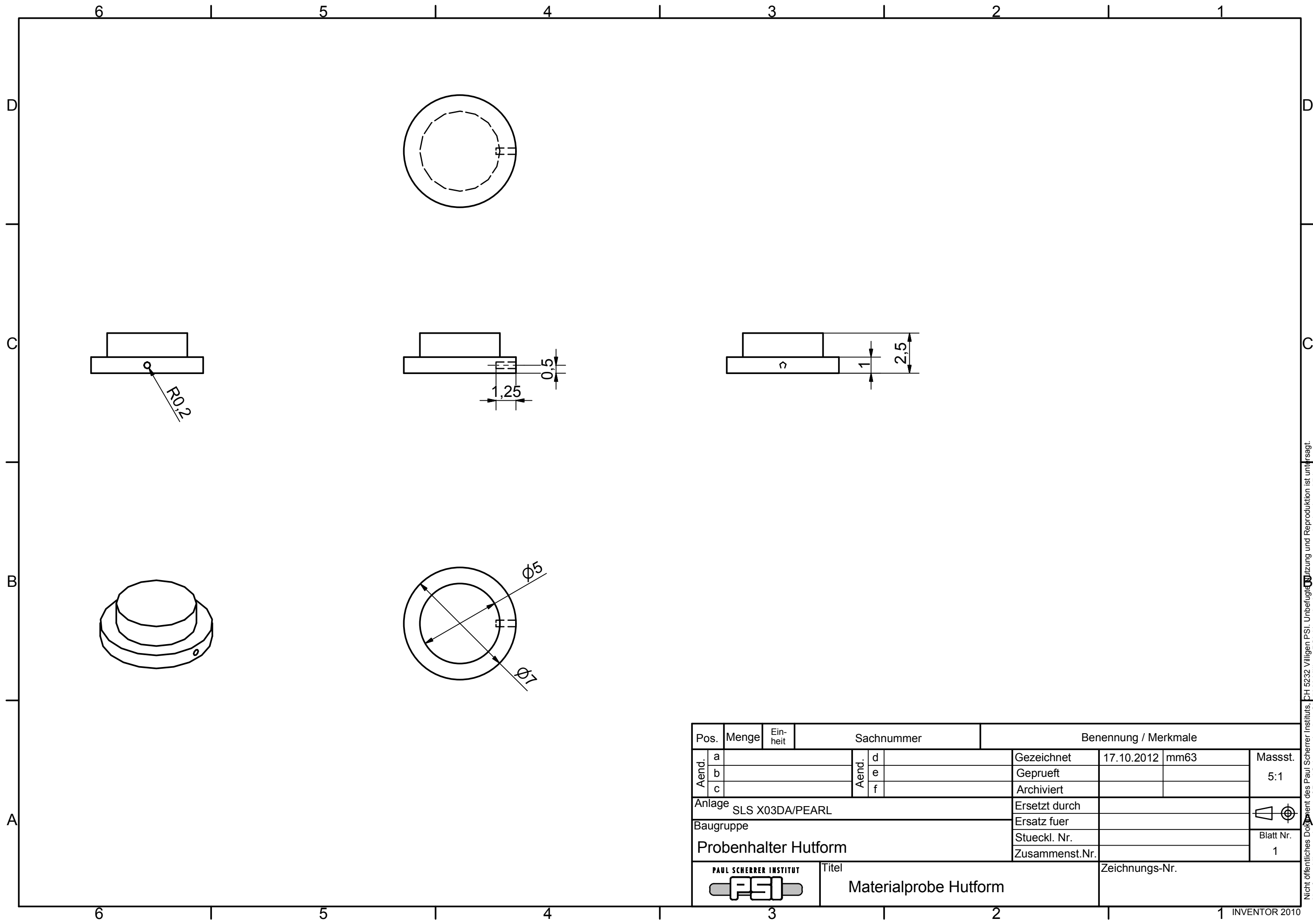


Belegung Kontaktbank
gem. Heizungsdocumentation



Bohrungstabelle			
BOHRUNG	XDIM	YDIM	BEZEICHNUNG
A1	,000	8,000	Ø5 DURCH
B1	-4,500	8,000	Ø1,2 DURCH ∨ Ø2,9 X 90°
B2	4,500	8,000	Ø1,2 DURCH ∨ Ø2,9 X 90°
B3	,000	12,000	Ø1,2 DURCH ∨ Ø2,9 X 90°

Pos.	Menge	Einheit	Sachnummer	Benennung / Merkmale			Masst.
Aend. a			d	Gezeichnet	17.10.2012	mm63	5:1
b			e	Gepueft			
c			f	Archiviert			
Anlage SLS X03DA/PEARL				Ersetzt durch			Blatt Nr. 1
Baugruppe				Ersatz fuer			
Probenhalter Hutform				Stueckl. Nr.			
				Zusammenst.Nr.			
PAUL SCHERRER INSTITUT 			Titel		Zeichnungs-Nr.		
			Probenplatte Omicron 4-Kontakt				



Pos.	Menge	Einheit	Sachnummer	Benennung / Merkmale		
Aend. a			Aend. d	Gezeichnet	17.10.2012	mm63
b			e	Gepueft		
c			f	Archiviert		
Anlage SLS X03DA/PEARL				Ersetzt durch		
Baugruppe				Ersatz fuer		
Probenhalter Hutform				Stueckl. Nr.		
				Zusammenst.Nr.		Blatt Nr. 1
			Titel	Zeichnungs-Nr.		
			Materialprobe Hutform			

Nicht öffentliches Dokument des Paul Scherrer Instituts, CH 5232 Villigen PSI. Unbefugte Vervielfältigung und Reproduktion ist untersagt.
 Not for public use document of Paul Scherrer Institut, CH 5232 Villigen PSI. Unauthorized use and reproduction is prohibited.